

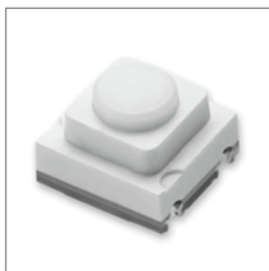
# LS38 Series

## 特徴 Features

1. 小型・薄型、高フィーリング  
Compact and thin, high sensitivity
2. 防塵・防水構造 (IP67相当)  
Dust- and waterproof mechanism (Equivalent to IP67)

## 用途 Application

- ・カーオーディオ機器  
Car audio devices
- ・各種AV機器  
Various AV devices
- ・キーレスエントリー  
Keyless entry device



Introduction

側面押しタイプ Side-press type

上面押しタイプ Top-press type

上面押しモールドタイプ Top-press mold type

(Ta 25°C)

### ● 電氣的・機械的特性 Electrical and Mechanical Characteristics

項目 Item	仕様 Specifications			
最大定格 Maximum rating	DC12V 20mA			
接続抵抗 Contact resistance	100mΩ以下 100mΩ or less			
絶縁抵抗 Insulation resistance	100MΩ以上 100MΩ or more			
耐電圧 Withstanding voltage	AC250V 1分間 AC250V for one minute			
バウンス Bounce	20ms以下 20ms or less			
ストローク Stroke	0.11mm	0.15mm		
操作荷重 Operating force	0.9N	1.8N	2.4N	4.2N
動作寿命 Operating life (times)	20万回以上 200,000 or more	10万回以上 100,000 or more	5万回以上 50,000 or more	10万回以上 100,000 or more

### ● 製品コード Product code

# LS 38

シリーズ名  
Series

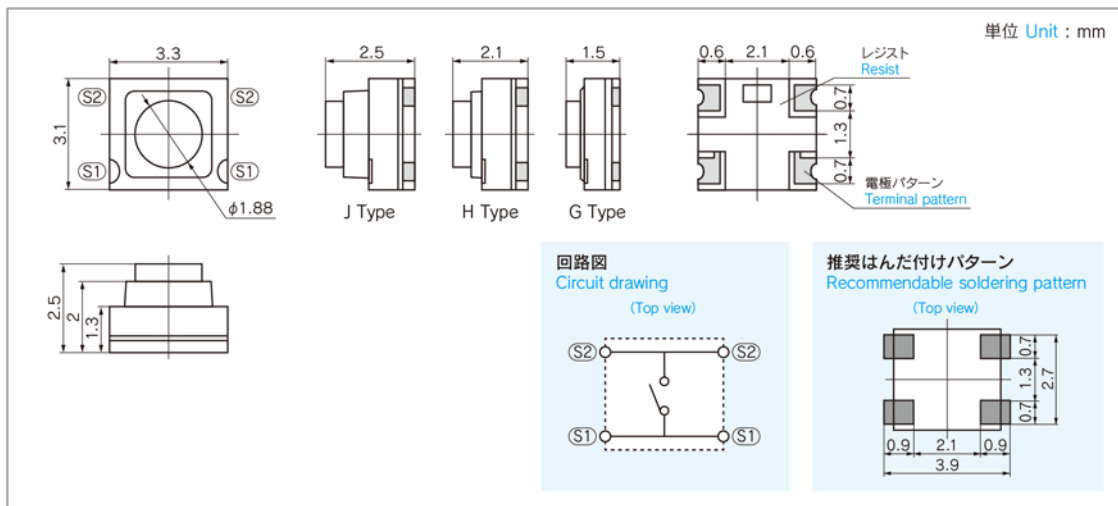
スイッチ高さ  
Thickness  
G: 1.5mm  
H: 2.1mm  
J: 2.5mm

操作荷重  
Operating force  
1: 0.9N  
2: 1.8N  
3: 2.4N  
5: 4.2N

納入形態  
Packing mode  
T: テーピング  
Tape and reel  
無記入: バルク  
No coded:  
Bulk packing

TACTILE SWITCH共通番号  
Common for TACTILE SWITCHes

### ● 外形寸法図 Outline drawing



●LS38 Seriesを車載製品に使用する場合には、当社までご連絡願います。  
Please contact us when using LS38 Series installing on the vehicle-mounted products.

包装数量: J/H 3,000個×2リール(φ330mm) Loaded quantity: J/H 3,000 pcs.×2 reels(φ330mm)  
G 4,000個×2リール(φ330mm) G 4,000 pcs.×2 reels(φ330mm)