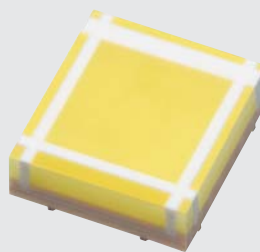


色度範囲

CITILED[®]
The Light Engine

CL-L270 Series



ANSI C78.377とは米国規格協会 (American National Standards Institute) が定めた色度に関する規格です。弊社の色度範囲はANSI C78.377規格に準拠しており、また一部の製品においては色度範囲が上記規格の約1/9に狭域化された「マクアダム楕円3-step」にも対応しています。

シチズン電子株式会社

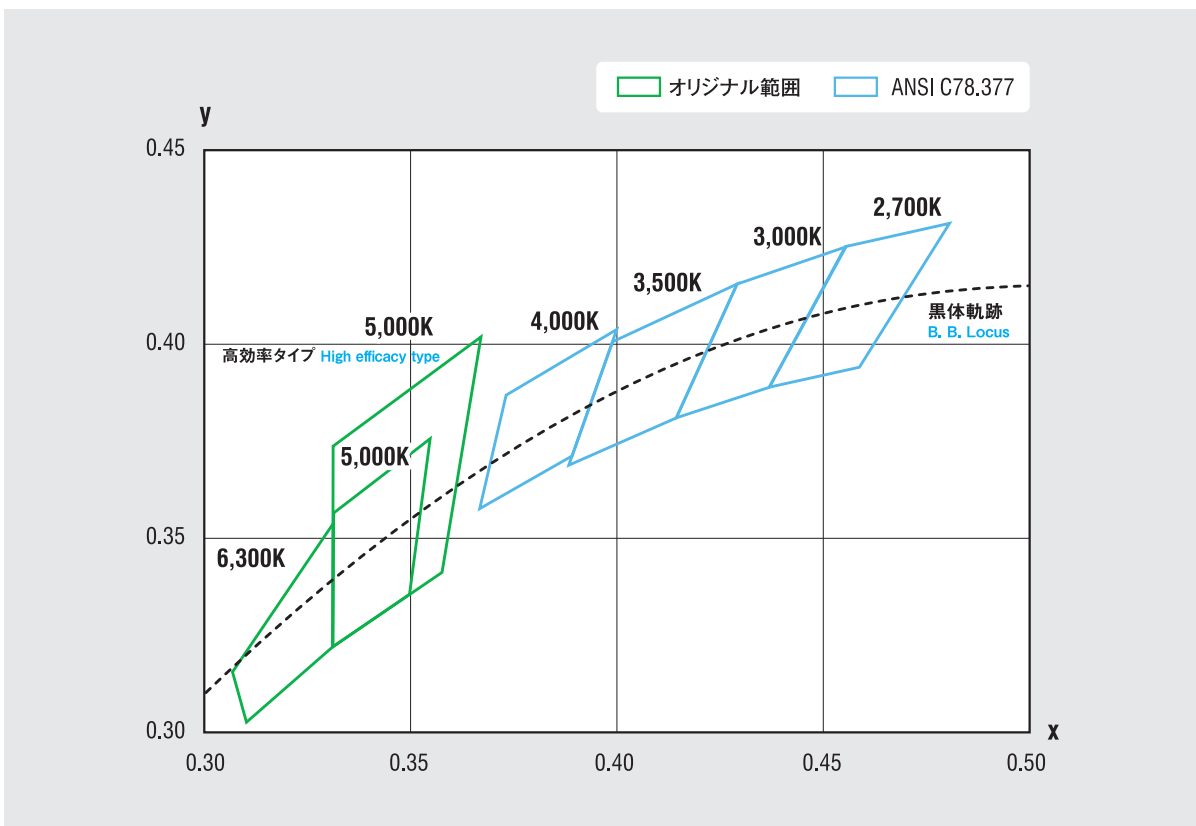
〒403-0001 山梨県富士吉田市上暮地1-23-1 TEL 0555-23-4121 <http://ce.citizen.co.jp>
Copyright © 2010 CITIZEN ELECTRONICS CO., LTD. All Rights reserved.

Ref. CE-P713 03/10



高演色タイプ (Ra85) の6色ラインナップに加えて、
高効率タイプ (Ra68) もご用意しました。

色度範囲対応表



0.2ワットクラス (CL-L270シリーズ)

製品コード	色温度	対応色度範囲	Ra
CL-L270-2MU1D	6,300K		85
CL-L270-2MU1N	5,000K		
CL-L270-2MU1W1	4,000K		
CL-L270-2MU1WW1	3,500K		
CL-L270-2MU1L1	3,000K		
CL-L270-2MU1L2	2,700K		
CL-L270-2U1N	5,000K		68

- 本書に掲載している技術情報及びデータの使用によって生じる、あるいは、使用できなかったことによって生じる不利益や損害、訴訟原因に対する責任、その他あらゆる損害、損失について、シチズン電子株式会社はその責任を一切負いません。
- 本技術情報及びデータは利用者に対し、現状で提供されるものであり、シチズン電子株式会社は、本技術情報及びデータが特定目的に適合すること並びに本技術情報及びデータ及びその使用が利用者又は利用者以外の第三者の権利を侵害するものでないこと、その他のいかなる内容についての保証も行うものではありません。
- シチズン電子株式会社は通知なしに技術情報及びデータを変更する権利を留保します。

掲載されている情報(文章、写真、画像など)は、著作権の対象であり、法律によって保護されています。これらの情報について、「私的使用のための複製」や「引用」など著作権法上認められた場合を除き、シチズン電子株式会社の許可なく複製、転用等する事は法律で禁止されています。



シチズン電子株式会社

〒403-0001 山梨県富士吉田市上暮地1-23-1
TEL 0555-23-4121
<http://ce.citizen.co.jp>

お問い合わせ
inquiry@ce.citizen.co.jp

照明用LEDサイト
http://ce.citizen.co.jp/lighting_led/jp/